

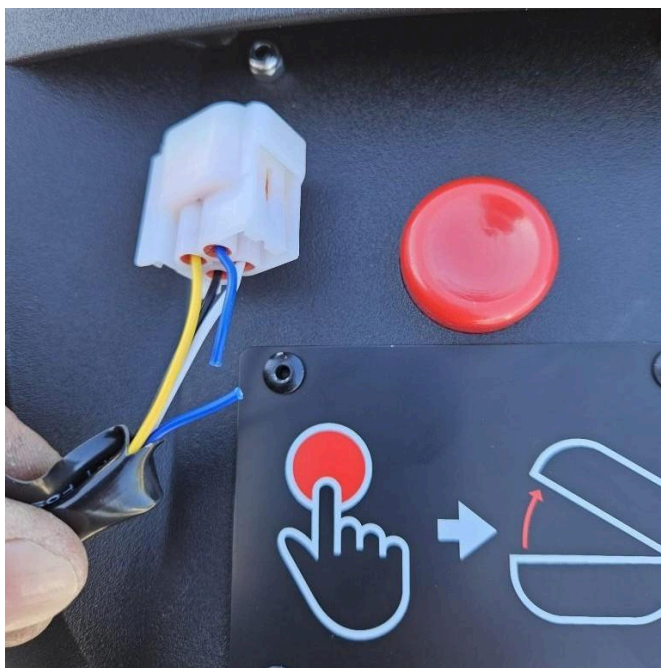
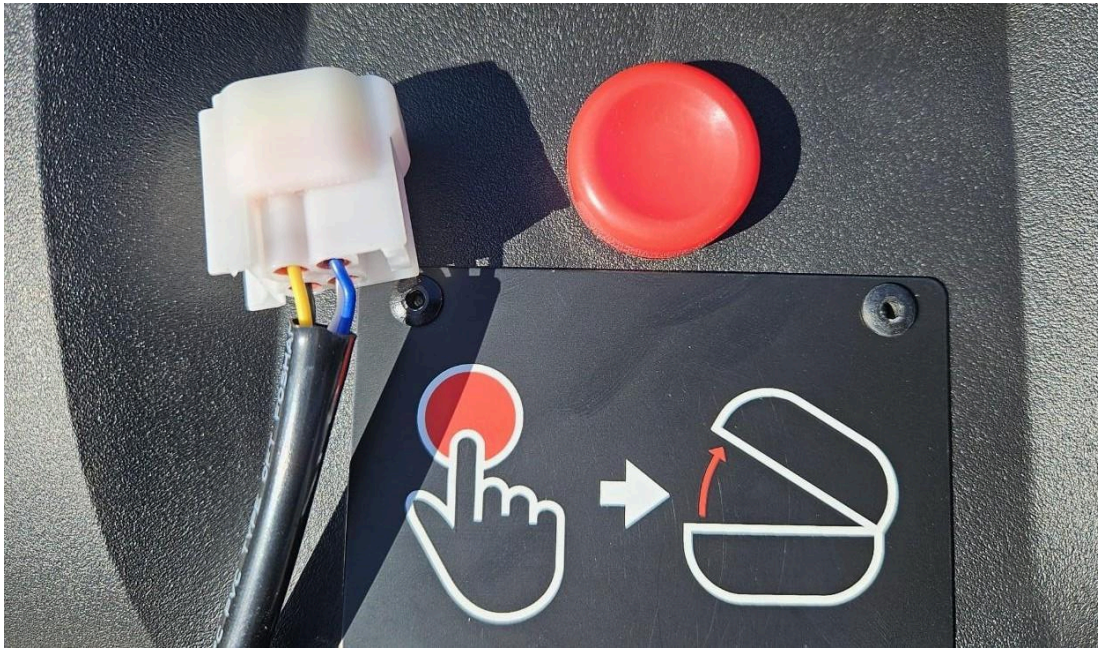
# Rijklaar maken Super SOCO CUx Elektrische Scooter



## Stap 1 – Achterzijde scooter (helmkist aansluiting):

1. Lokaliseer de stekker bij de helmkist (achterzijde van de scooter).
2. Identificeer de blauwe draad in de kabelboom.
3. Zorg dat de scooter spanningsloos is tijdens deze handeling.
4. Knip de blauwe draad zorgvuldig door.

**! Zorg dat de scooter spanningsloos is tijdens deze stappen!**



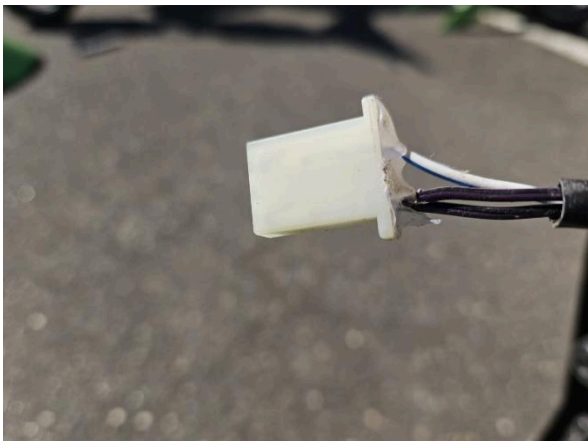
## Stap 2 – Optioneel contactslot (bekabeling aanpassen) Handeling:

1. Zoek de stekker met:
  - 2x paarse draden
  - 1x wit/paars draad

**! Deze stekker zit achter de claxon (hoorn) aan de voorzijde van de scooter. De drie draden zijn met een tie-wrap vastgemaakt aan de metalen steun waar de claxon op gemonteerd zit!**

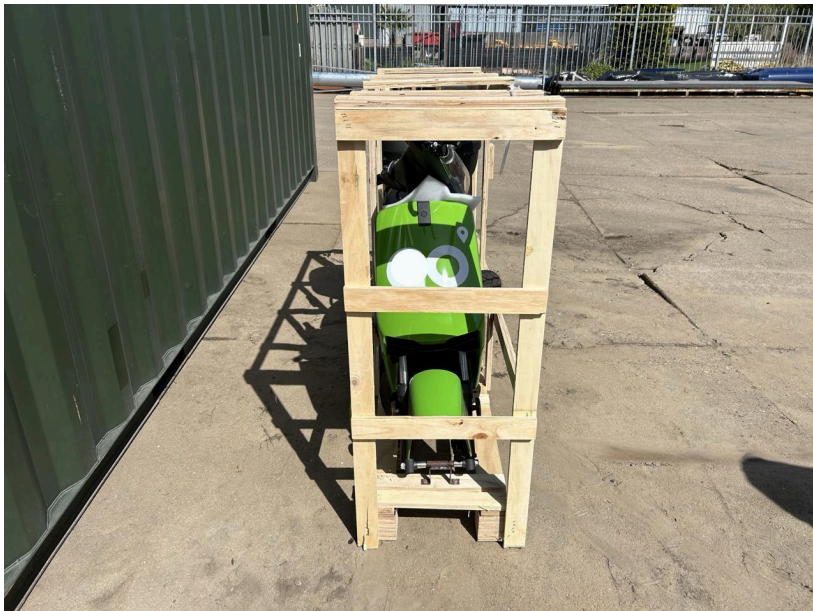
2. Knip deze stekker volledig af.
3. Verbind de drie draden met elkaar.
4. Gebruik hiervoor de meegeleverde blauwe AMP (krimpstekker).
5. Controleer of de verbinding stevig en goed geïsoleerd is.

Tip: Gebruik een krimptang voor een professionele en veilige verbinding.



### Stap 3 – Voorzijde scooter (alarm vervangen) Handeling:

1. Lokaliseer het **alarmmodule** aan de voorzijde van de scooter.
2. Draai **2 schroeven** los waarmee het alarm vastzit.
3. Koppel **1 stekker** los van het oude alarm.
4. Verwijder het oude alarm.
5. Plaats het **nieuwe alarm**.
6. Sluit de stekker weer aan.
7. Monteer het alarm vast met de 2 schroeven.
8. Controleer de werking met de **2 meegeleverde handzenders**.





## ✓ Eindcontrole

- Controleer alle verbindingen.
- Zorg dat alle kabels goed vastzitten en geïsoleerd zijn.
- Test de scooter:
  - o Alarmfunctie
  - o Elektrische inschakeling
  - o Basisfunctionaliteit



### **De scooter is nu rijklaar.**

Werk netjes en veilig om storingen of schade te voorkomen.

### **Disclaimer / Aansprakelijkheid Gebruik op eigen risico**

*Deze instructie is uitsluitend bedoeld als richtlijn voor het rijklaar maken van de Super SOCO CUx elektrische scooter. Ondanks zorgvuldige samenstelling kan niet worden gegarandeerd dat de informatie volledig, correct of actueel is.*

*De werkzaamheden zoals beschreven in deze instructie dienen te worden uitgevoerd door een*

*gekwalificeerde monteur of technisch onderlegd persoon. Het veilingplatform en/of*

*verkoper:*

- *aanvaardt geen enkele aansprakelijkheid voor schade, letsel of gevolgschade;*
- *is niet verantwoordelijk voor foutieve montage, aanpassingen of gebruik;*
- *is niet aansprakelijk voor eventuele wijzigingen aan de originele bedrading of*

*systemen. Door gebruik te maken van deze instructie verklaart de gebruiker dat:*

- *hij/zij de werkzaamheden uitvoert op eigen risico;*
- *hij/zij verantwoordelijk is voor het naleven van alle geldende wet- en regelgeving;*
- *hij/zij zelf zorg draagt voor een veilige en correcte uitvoering.*

*“Bij twijfel: niet uitvoeren en raadpleeg een erkend servicepunt.”*